

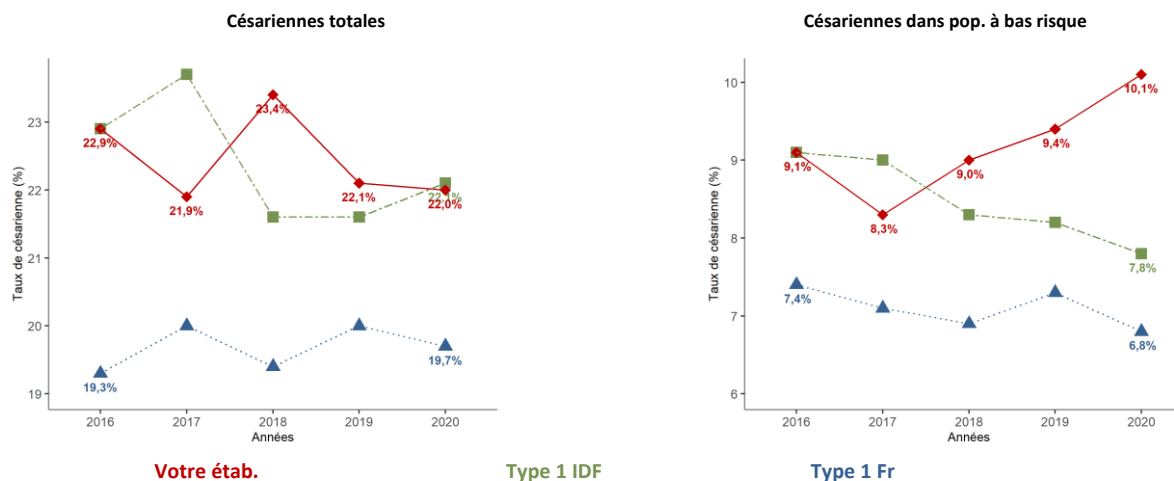
Activité de l'année 2020			
<b>CLINIQUE DE TOURNAN</b>		<b>Type 1</b>	<b>770790707</b>
nb accts (exclusion hors hôpital):	537	nombre total de césariennes:	118
dont IMG >= 22 SA:	0	nombre de césariennes programmées	54

	Votre établissement					Evol.	Type 1 IDF 2020	Type 1 Fr 2020
	2016	2017	2018	2019	2020			
Tx césarienne total	22,9%	21,9%	23,4%	22,1%	22,0%	-3,9%	22,1%	19,7%
Tx césarienne programmée	9,1%	8,3%	9,0%	9,4%	10,1%	+11%	7,8%	6,8%
Tx césarienne non-programmée	13,8%	13,7%	14,4%	12,6%	11,9%	-13,8%	14,3%	12,5%

Activité césarienne dans une pop. à bas risque (accouchement unique à terme sans cicatrice utérine et sans siège ni position anormale)								
	Votre établissement					Evol.	Type 1 IDF 2020	Type 1 Fr 2020
	2016	2017	2018	2019	2020			
Tx césarienne total	14,0%	11,0%	12,1%	10,0%	8,5%	-39,3%	14,3%	11,2%
Tx césarienne programmée	0,7%	0,3%	0,9%	0,8%	1,6%	+128,6%	1,6%	2,0%

Activité césarienne dans une pop. primipare standard (accouchement primipare et bas risque)								
	Votre établissement					Evol.	Type 1 IDF 2020	Type 1 Fr 2020
	2016	2017	2018	2019	2020			
Tx césarienne total	.	.	.	.	16,4%	.	20,9%	17,5%
Tx césarienne programmée	.	.	.	.	0,0%	.	1,4%	1,2%

#### Evolution de l'activité de césarienne de votre étab et dans les types 1 d'IDF et de Fr. métro.



#### Les césariennes programmées

##### Recommandation HAS 2012 :

En raison de la morbidité néonatale (notamment détresse respiratoire), il est recommandé de ne pas faire une césarienne programmée avant 39 semaines d'aménorrhée pour les grossesses monofoetales. Il est recommandé d'informer la patiente de la balance bénéfices/risques de la césarienne programmée par rapport à la tentative de voie basse dans sa situation particulière.

#### Répartition par terme des césariennes programmées pour les accouchements uniques

Terme de l'accouchement	Votre établissement					Evol.	Type 1 IDF 2020	Type 1 Fr 2020
	2016	2017	2018	2019	2020			
< 37 SA	0,0%	1,9%	1,8%	0,0%	0,0%	.	0,0%	0,0%
37 SA	1,5%	1,9%	7,1%	5,8%	1,9%	+26,7%	3,7%	4,5%
38 SA	27,9%	23,1%	19,6%	30,8%	11,5%	-58,8%	31,4%	30,0%
>= 39 SA	70,6%	73,1%	71,4%	63,5%	86,5%	+22,5%	64,6%	63,8%
Total	100%	100%	100%	100%	100%		100%	100%

CLINIQUE DE TOURNAN	Type 1	770790707
Mode d'accouchement selon les situations cliniques (ref : HAS)		

#### Légendes des groupes (HAS)

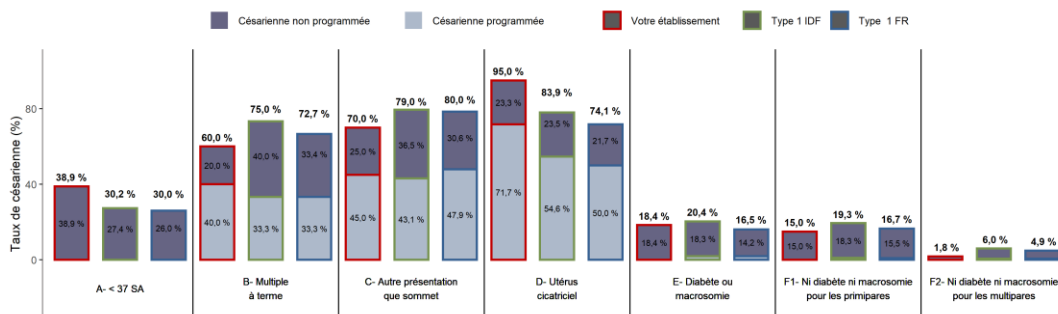
A - <37 SA
B - >=37 SA - multiple
C - >=37 SA - unique - autre présentation que sommet
D - >=37 SA - unique - présentation sommet - utérus cicatriciel
E - >=37 SA - unique - présentation sommet - sans utérus cicatriciel - diabète ou suspicion macrosomie
F - >=37 SA - primipare - unique - présentation sommet - sans utérus cicatriciel - ni diabète ni suspicion macrosomie
G - >=37 SA - multipare - unique - présentation sommet - sans utérus cicatriciel - ni diabète ni suspicion macrosomie

#### Comparaison des taux de césarienne globale selon les groupes

Votre établissement 2020				Type 1 IDF 2020		
	Taille relative (%)	Taux de césariennes (%)	Contribution au taux (%)	Taille relative (%)	Taux de césariennes (%)	Contribution au taux (%)
A	3,4%	38,9%	1,3%	2,7%	30,2%	0,8%
B	0,9%	60,0%	0,5%	0,4%	75,0%	0,3%
C	3,7%	70,0%	2,6%	3,7%	79,0%	2,9%
D	11,2%	95,0%	10,6%	9,4%	83,9%	7,9%
E	7,1%	18,4%	1,3%	7,0%	20,4%	1,4%
F	32,2%	15,0%	4,8%	36,5%	19,3%	7,0%
G	41,5%	1,8%	0,7%	39,0%	6,0%	2,3%
Total	100%		21,8%	100%		22,6%

#### Comparaison des taux de césarienne programmée selon les groupes

Votre établissement 2020				Type 1 IDF 2020		
	Taille relative (%)	Taux de césariennes (%)	Contribution au taux (%)	Taille relative (%)	Taux de césariennes (%)	Contribution au taux (%)
A	3,4%	0,0%	0,0%	2,7%	0,0%	0,0%
B	0,9%	40,0%	0,4%	0,4%	33,3%	0,1%
C	3,7%	45,0%	1,7%	3,7%	43,1%	1,6%
D	11,2%	71,7%	8,0%	9,4%	54,6%	5,1%
E	7,1%	0,0%	0,0%	7,0%	2,0%	0,1%
F	32,2%	0,0%	0,0%	36,5%	1,1%	0,4%
G	41,5%	0,0%	0,0%	39,0%	0,6%	0,2%
Total	100%		10,1%	100%		7,5%



CLINIQUE DE TOURNAN	Type 1	770790707
Mode d'accouchement selon les situations cliniques (ref : Robson)		

#### Légendes des groupes (Robson)

G1 et G2 - Primipare, singleton, sommet, >=37 SA, sans ATCD de césarienne
G3 et G4 - Multipare, singleton, sommet, >=37 SA, sans ATCD de césarienne
G5 - Singleton, sommet, >=37 SA, avec ATCD de césarienne
G6 - Primipare, singleton, siège
G7 - Multipare, singleton, siège
G8 - Toutes les grossesses multiples
G9 - Toutes les autres présentation (hors siège et sommet)
G10 - Toutes les singletons, sommet, <37 SA

#### Comparaison des taux de césarienne globale selon les groupes

	Votre établissement 2020			Type 1 IDF 2020		
	Taille relative (%)	Taux de césariennes (%)	Contribution au taux (%)	Taille relative (%)	Taux de césariennes (%)	Contribution au taux (%)
G1 et G2	35,2%	16,4%	5,8%	38,8%	20,9%	8,1%
G3 et G4	45,6%	2,4%	1,1%	42,3%	7,1%	3,0%
G5	11,2%	95,0%	10,6%	9,4%	83,9%	7,9%
G6	3,4%	66,7%	2,3%	1,9%	88,1%	1,7%
G7	0,9%	80,0%	0,7%	1,1%	80,0%	0,9%
G8	1,1%	50,0%	0,6%	0,4%	72,7%	0,3%
G9	0,4%	50,0%	0,2%	0,5%	66,7%	0,3%
G10	2,2%	33,3%	0,7%	2,3%	29,0%	0,7%
Total	100%		22,0%	100%		22,9%

#### Comparaison des taux de césarienne programmée selon les groupes

	Votre établissement 2020			Type 1 IDF 2020		
	Taille relative (%)	Taux de césariennes (%)	Contribution au taux (%)	Taille relative (%)	Taux de césariennes (%)	Contribution au taux (%)
G1 et G2	35,2%	0,0%	0,0%	38,8%	1,4%	0,5%
G3 et G4	45,6%	0,0%	0,0%	42,3%	0,8%	0,3%
G5	11,2%	71,7%	8,0%	9,4%	54,6%	5,1%
G6	3,4%	33,3%	1,1%	1,9%	50,0%	0,9%
G7	0,9%	40,0%	0,4%	1,1%	40,0%	0,4%
G8	1,1%	33,3%	0,4%	0,4%	20,0%	0,1%
G9	0,4%	50,0%	0,2%	0,5%	6,1%	0,0%
G10	2,2%	0,0%	0,0%	2,3%	0,0%	0,0%
Total	100%		10,1%	100%		7,3%

